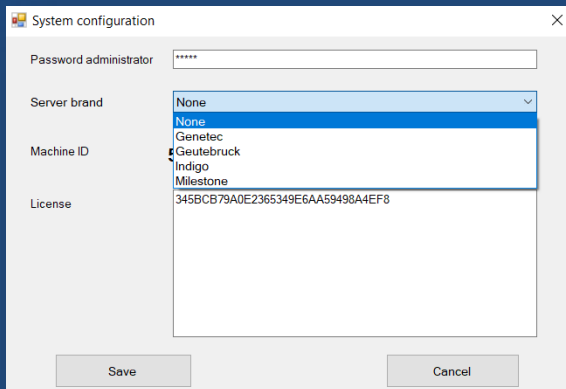




## Software per integrazione video

**A-Bridge** è progettato appositamente per ottenere l'integrazione delle barriere IP della serie AVANTGARDE di SICURIT nelle principali piattaforme VMS/VSS.

**A-Bridge** consente infatti l'integrazione End-to-End fino a 128 set di barriere AVANTGARDE (IR, MW, DT) e ABSOLUTE PRO (DT) senza la necessità di ulteriori Piattaforme SW di gestione e controllo, riducendo costi inutili per server dedicati.



- Connessione semplice e veloce con i principali VSS/VMS
- Supporta fino a 128 set di barriere AVANTGARDE e ABSOLUTE PRO
- Include un software intuitivo protetto da password per controllare e diagnosticare tutte le barriere collegate
- Archivio degli eventi interno
- Connessione a server video senza necessità di licenza



## Barriere virtuali compatibili



### Integrazioni attualmente supportate:

Geutebrueck, Milestone, IndigoVision, Dahua, Genetec

### Modelli disponibili:

IMTAB16	A-Bridge per un massimo di 16 connessioni AVANTGARDE
IMTAB32	A-Bridge per un massimo di 32 connessioni AVANTGARDE
IMTAB64	A-Bridge per un massimo di 64 connessioni AVANTGARDE
IMTAB128	A-Bridge per un massimo di 128 connessioni AVANTGARDE

GEUTEBRUCK



## A-BRIDGE | Caratteristiche & requisiti del PC

Requisiti del PC	Minimo	Consigliato
<b>CPU</b>	Intel i3, AMD Ryzen5	Intel i5, AMD Ryzen7
<b>RAM</b>	4GB DDR3	8GB DDR4
<b>Hard Disk</b>	128GB	256GB
<b>Sistema operativo</b>	Win7	Win10, Windows Server
<b>Porta di rete</b>	100 MB	1 GB
<b>Spazio di installazione HD</b>	150 MB (registri esclusi)	
<b>Licenze IMT</b>	16x 32x 64x 128x	
<b>VMS compatibile e versioni</b>	GENETEC	Versione 5.5 e superiori
	MILESTONE	Versione 2020r1 e superiori
	GEUTEBRUECK	Versione GEVISOFT v 6.0 e superiori
	INDIGO	Versione Control Center v 19



### A-BRIDGE | Eventi disponibili

- Allarme
- Preallarme MW (solo AVANTGARDE-DT)
- Disqualifica IR (solo AVANTGARDE-IR)
- Manomissione e anticavalcaamento 24H
- Notifica di manutenzione predittiva
- Guasto alimentazione principale
- Watchdog
- Ingressi AUX
- Riscaldatore acceso/spento

